

新築売戸建住宅

瀬戸市山の田町

瀬戸市山の田町 3号棟

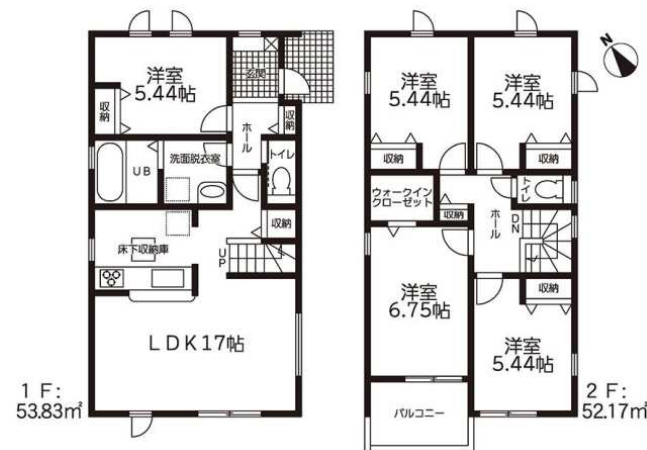
間取り
5LDK

建物面積
106.00㎡

築年月
2026年02月



瀬戸市山の田町 3号棟



1 F:
53.83㎡

2 F:
52.17㎡

新築

チェックポイント！

24時間換気システム,外壁サイディング,追焚機能,浴室乾燥機,シャワー付洗面化粧台,システムキッチン,浄水器,床下収納,照明器具,人感センサー付照明,ダウンライト,モニタ付インターホン,ディンプルキー

物件種目	新築売戸建住宅
最寄駅	-
間取タイプ	5LDK
価格	2,980万円

物件所在地	愛知県瀬戸市山の田町		
交通			
土地面積	182.87㎡	私道面積 (共有持分)	
建物	構造・規模	木造 2階建	
	面積	106.00㎡	
	間取内訳		
土地権利	所有権	地目	田
都市計画	市街化区域	用途地域	工業地域
建ぺい率	60%	容積率	200%
築年月	2026年02月	駐車場	
現況	建築中	引渡可能 時期	2026年2月予定
建築確認 番号	K S 1 2 5 - 0 4 2 0 - 5 6 7 7 1 号		
接道状況 (角地・間口)			
設備	追焚機能,浴室乾燥機,シャワー付洗面化粧台,システムキッチン,浄水器,床下収納,照明器具,人感センサー付照明,ダウンライト,モニタ付インターホン,ディンプルキー		
備考	利用駅1:愛知環状鉄道 瀬戸口バス22分 バス停 井戸金町 徒歩1分		

この図面は物件情報の一部を抜粋して掲載しております。(現況優先)
入居日・引渡日変更や付帯条件、別途料金等が発生する場合がありますのでご確認ください。

at home

infosheet 物件番号 69893331035

愛知県知事免許(7)第17451号 ☎489-0955 愛知県瀬戸市南ヶ丘町324

有限会社サックス

TEL: 0561-83-1811 FAX: 0561-84-3661

■取引態様: 媒介