

新築

新築売戸建住宅

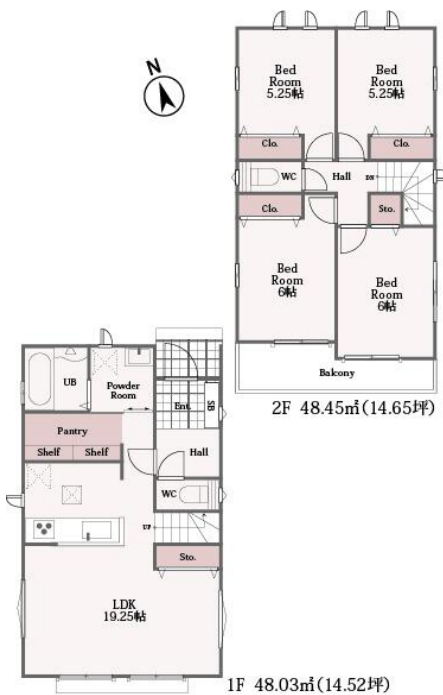
瀬戸市役所前駅

瀬戸市東吉田町13番 D号棟

間取り
4LDK

建物面積
96.48㎡

築年月
2026年07月



物件種目	新築売戸建住宅
最寄駅	瀬戸市役所前
間取タイプ	4LDK
価格	3,290万円

物件所在地	愛知県瀬戸市東吉田町		
交通	名鉄瀬戸線 瀬戸市役所前 徒歩6分		
土地面積	実測 125.00㎡	私道面積 (共有持分)	
建物	構造・規模	木造 2階建	
	面積	96.48㎡	
	間取内訳	洋 6・6・5.2・5.2	
土地権利	所有権	地目	宅地
都市計画	市街化区域	用途地域	1種住居/商業地域
建ぺい率	60%	容積率	200%
築年月	2026年07月	駐車場	
現況	建築中	引渡可能時期	相談
建築確認番号	第HPA-26-04414-1号		
接道状況 (角地・間口)			
設備			
備考	地勢：平坦		

この図面は物件情報の一部を抜粋して掲載しております。(現況優先)
 入居日・引渡日変更や付帯条件、別途料金等が発生する場合がありますのでご確認ください。

at home

infosheet 物件番号 69908519006

愛知県知事免許(7)第17451号 〒489-0955 愛知県瀬戸市南ヶ丘町324

有限会社サンクス

TEL: 0561-83-1811 FAX: 0561-84-3661

■取引態様：媒介